

Provider : 736

Anno di competenza: 2022

INDICE
Relazione ECM 2022

- Riepilogo dati eventi e numero partecipanti pag.2
- Analisi Qualità eventi erogati pagg.3-4
- Fabbisogno formativo pagg.5-8
- Valutazione dell'efficacia dell'intervento formativo pagg.9-10

RIEPILOGO dati eventi e partecipanti 2022

N. eventi realizzati totali	19	%
N. eventi singola edizione su eventi totali	18	94,7%
N. eventi - riedizioni su eventi totali	1	5,3%
N. eventi in aumento anno 2022 su 2021	9	90,0%
N. eventi realizzati piano formativo 2022	6	100,0%
N.crediti totali assegnati ai corsi 2022 con % di incremento su 2021	449,1	144,0%
N. Partecipanti effettivi ECM + Ass.Sociali discenti e docenti totali 2022 con % di incremento su 2021	2741	13,8%
N. Partecipanti effettivi discenti e docenti rapportati totali 2022 con % di incremento su 2021	2610	14,2%
N. Partecipanti effettivi totali discenti con % su rapportati totali	2741	105,0%
N. Partecipanti effettivi docenti rapportati con % su totale rapportati ecm	83	3,2%
N. Partecipanti ECM senza crediti discenti non rapportati con % su totale partecipanti	70	2,6%
N. Partecipanti Assistenti Sociali con crediti CNOAS con % su totale partecipanti	61	2,2%

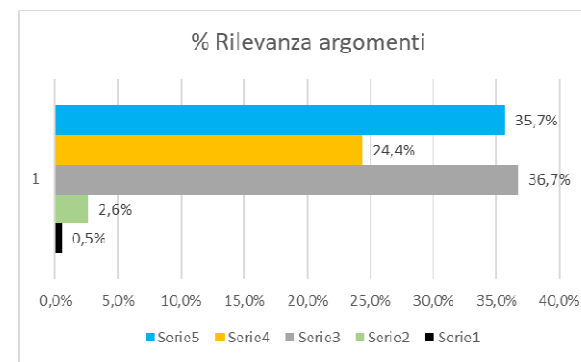
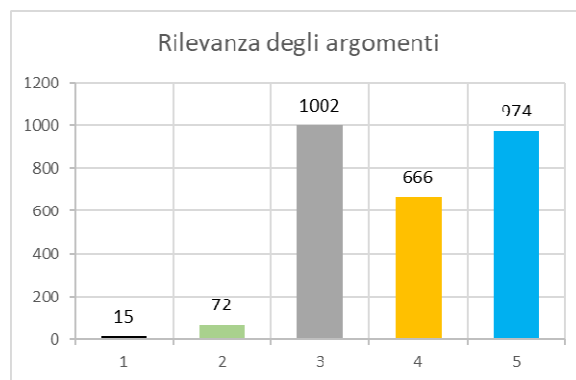
ANALISI QUALITA' 2022

L'analisi dei dati derivanti dai questionari relativi alla qualità degli eventi formativi, raccolti online in forma anonima, di n.19 edizioni nel 2022, ha messo in evidenza che la rilevanza degli argomenti trattati, la qualità educativa e il grado di utilità degli eventi, risultano di un livello di alto gradimento, attestandosi principalmente tra il livello 4 e 5 su una scala di 5, come si può evincere dai dati di seguito riportati.

Rispetto al grado di influenza dello sponsor, i partecipanti agli eventi si sono espressi con il 85,2 % di risposte con “nessuna influenza o influenza di poco rilevante” dello sponsor. Infine il tempo dedicato alle sessioni FAD, da parte dei partecipanti, risulta soddisfacente rispetto ai tempi previsti.

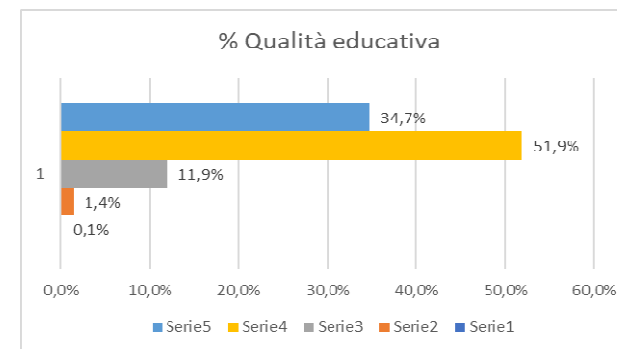
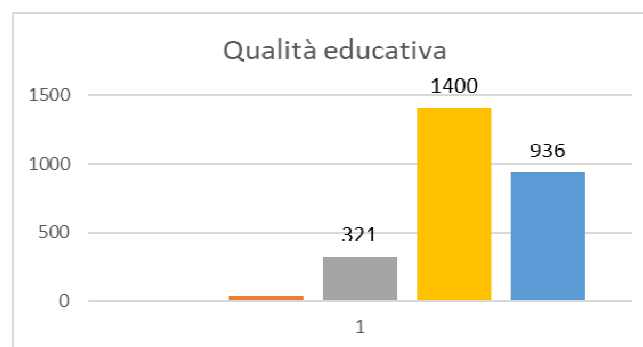
Rilevanza degli argomenti

Livello 1	0,5%	non rilevante
Livello 2	2,6%	poco rilevante
Livello 3	36,7%	abbastanza rilevante
Livello 4	24,4%	rilevante
Livello 5	35,7%	molto rilevante



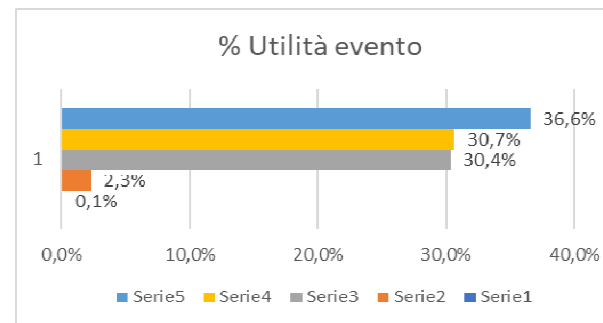
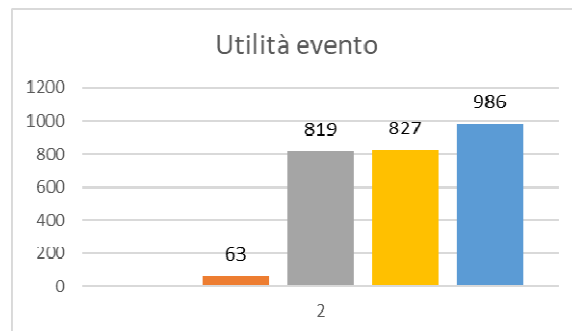
Qualità educativa

Livello 1	0,1%	scarsa
Livello 2	1,4%	mediocre
Livello 3	11,9%	soddisfacente
Livello 4	51,9%	buona
Livello 5	34,7%	eccellente



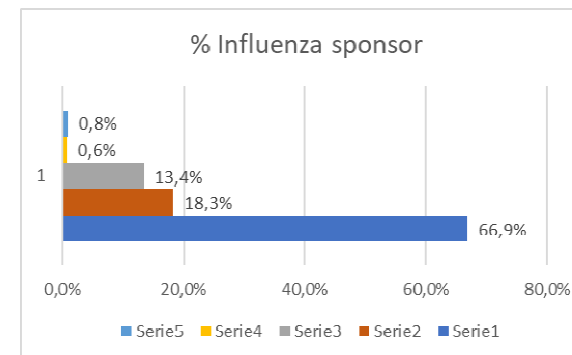
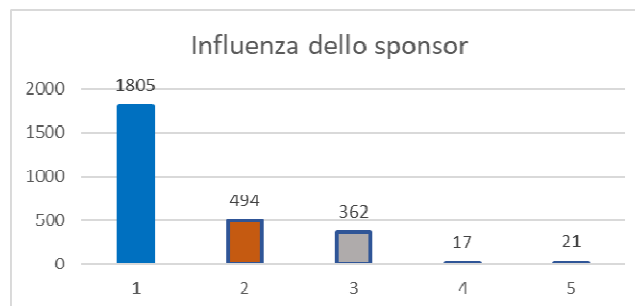
Utilità evento

Livello 1	0,1%	inefficace
Livello 2	2,3%	parzialmente efficace
Livello 3	30,4%	abbastanza efficace
Livello 4	30,7%	efficace
Livello 5	36,6%	molto efficace



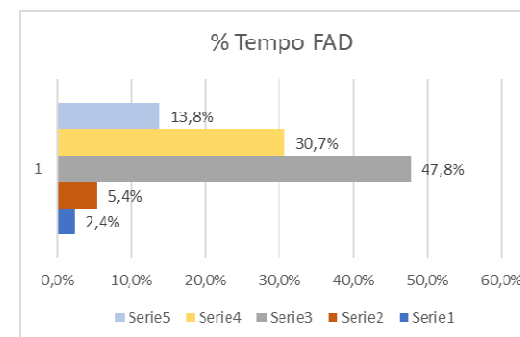
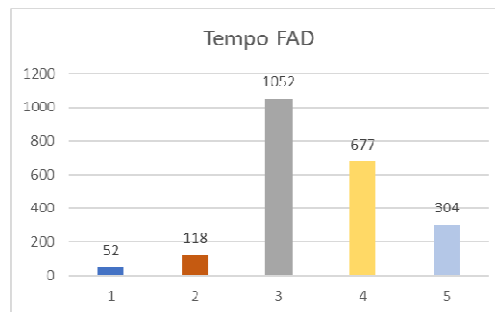
Influenza dello Sponsor

Livello 1	66,9%	No
Livello 2	18,3%	Si, ma poco rilevanti
Livello 3	13,4%	Si, rilevanti
Livello 4	0,6%	Si, eccessive
Livello 5	0,8%	Molto e rilevanti



Tempo FAD

Livello 1	2,4%	Molto inferiore
Livello 2	5,4%	Poco Inferiore
Livello 3	47,8%	Uguale al previsto
Livello 4	30,7%	Poco superiore
Livello 5	13,8%	Molto superiore



FABBISOGNO FORMATIVO 2022

Dall'analisi dei dati relativi al fabbisogno formativo (richiesto ai partecipanti degli eventi 2022 con questionario anonimo online) si mette in evidenza la rilevazione dei bisogni formativi espressa dai singoli, al massimo con tre opzioni sulla lista dei bisogni formativi indicati nella tabella ECM.

Nell'insieme i dati mettono in evidenza, in ordine decrescente rispetto al grado di importanza attribuito a ciascun obiettivo, l'ordine di preferenza espresso dai partecipanti ai corsi. Nella tabella sotto riportata si indicano gli obiettivi, del Sistema nazionale ECM, che hanno ottenuto un livello di fabbisogno formativo maggiore:

- **Contenuti tecnico-professionali (conoscenze e competenze) specifici di ciascuna professione 10,3%;**
- **Epidemiologia - prevenzione e promozione della salute - diagnostica - tossicologia con acquisizione di nozioni tecnico-professionali 7,2%**
- **Linee guida - protocolli - procedure 5,9%**
- **Fragilità e cronicità (minori, anziani, dipendenze da stupefacenti, alcool e ludopatia, salute mentale), nuove povertà , tutela degli aspetti assistenziali, sociosanitari, e socio-assistenziali 5,8**
- **La comunicazione efficace interna, esterna, con paziente. La privacy ed il consenso informato 5,5%**

Vedi tabella per le restanti % del fabbisogno formativo

AREA	OBIETTIVI FABBISOGNO FORMATIVO 2022	N.	%
OBIETTIVI FORMATIVI TECNICO - PROFESSIONALI	Contenuti tecnico-professionali (conoscenze e competenze) specifici di ciascuna professione, di ciascuna specializzazione e di ciascuna attività ultraspecialistica, ivi incluse le malattie rare e la medicina di genere	808	10,3%
OBIETTIVI FORMATIVI TECNICO - PROFESSIONALI	Epidemiologia - prevenzione e promozione della salute, diagnostica, tossicologia con acquisizione di nozioni tecnico-professionali	565	7,2%
OBIETTIVI FORMATIVI DI SISTEMA	Linee guida - protocolli - procedure	465	5,9%
OBIETTIVI FORMATIVI TECNICO - PROFESSIONALI	Fragilità e cronicità (minori, anziani, dipendenze da stupefacenti, alcool e ludopatia, salute mentale), nuove povertà , tutela degli aspetti assistenziali, sociosanitari, e socio-assistenziali	452	5,8%

OBIETTIVI FORMATIVI DI PROCESSO	La comunicazione efficace interna, esterna, con paziente. La privacy ed il consenso informato	427	5,5%
OBIETTIVI FORMATIVI TECNICO - PROFESSIONALI	Sicurezza e igiene alimentari, nutrizione e/o patologie correlate	372	4,8%
OBIETTIVI FORMATIVI DI PROCESSO	Aspetti relazionali e umanizzazione delle cure	356	4,6%
OBIETTIVI FORMATIVI TECNICO - PROFESSIONALI	Sicurezza e igiene negli ambienti e nei luoghi di lavoro e patologie correlate. Radioprotezione	350	4,5%
OBIETTIVI FORMATIVI DI PROCESSO	Appropriatezza delle prestazioni sanitarie, sistemi di valutazione, verifica e miglioramento dell'efficienza ed efficacia. Livelli essenziali di assistenza (LEA)	323	4,1%
OBIETTIVI FORMATIVI DI PROCESSO	Documentazione clinica. Percorsi clinico-assistenziali diagnostici e riabilitativi, profili di assistenza - profili di cura	290	3,7%
OBIETTIVI FORMATIVI DI SISTEMA	Sicurezza del paziente, risk management e responsabilità professionale	289	3,7%
OBIETTIVI FORMATIVI TECNICO - PROFESSIONALI	Sicurezza e igiene ambientali (aria, acqua e suolo) e/o patologie correlate	286	3,7%
OBIETTIVI FORMATIVI TECNICO - PROFESSIONALI	Trattamento del dolore acuto e cronico. Palliazione	242	3,1%
OBIETTIVI FORMATIVI DI PROCESSO	Integrazione interprofessionale e multiprofessionale, interistituzionale	223	2,9%
OBIETTIVI FORMATIVI DI PROCESSO	Management sistema salute. Innovazione gestionale e sperimentazione di modelli organizzativi e gestionali	206	2,6%
OBIETTIVI FORMATIVI DI SISTEMA	Etica, bioetica e deontologia	199	2,5%
OBIETTIVI FORMATIVI TECNICO - PROFESSIONALI	Innovazione tecnologica: valutazione, miglioramento dei processi di gestione delle tecnologie biomediche, chimiche, fisiche e dei dispositivi medici. Health Technology Assessment	199	2,5%
OBIETTIVI FORMATIVI DI SISTEMA	Sanità digitale, informatica di livello avanzato e lingua inglese scientifica. Normativa in materia sanitaria: i principi etici e civili del S.S.N. e normativa su materie oggetto delle singole professioni sanitarie, con acquisizione di nozioni di sistema	186	2,4%

OBIETTIVI FORMATIVI TECNICO - PROFESSIONALI	Sanità digitale, informatica di livello avanzato e lingua inglese scientifica. Normativa sanitaria: i principi etici e civili del S.S.N. e normativa su materie oggetto delle singole professioni sanitarie, con acquisizione di nozioni tecnico-professionali	162	2,1%
OBIETTIVI FORMATIVI TECNICO - PROFESSIONALI	Medicine non convenzionali: valutazione dell'efficacia in ragione degli esiti e degli ambiti di complementarità	137	1,8%
OBIETTIVI FORMATIVI DI SISTEMA	Applicazione nella pratica quotidiana dei principi e delle procedure dell'evidence based practice (EBM - EBN - EBP)	133	1,7%
OBIETTIVI FORMATIVI DI PROCESSO	Integrazione tra assistenza territoriale ed ospedaliera	130	1,7%
OBIETTIVI FORMATIVI DI PROCESSO	Accreditamento strutture sanitarie e dei professionisti. La cultura della qualità , procedure e certificazioni, con acquisizione di nozioni di processo	127	1,6%
OBIETTIVI FORMATIVI TECNICO - PROFESSIONALI	Accreditamento strutture sanitarie e dei professionisti. La cultura della qualità , procedure e certificazioni, con acquisizione di nozioni tecnico-professionali	122	1,6%
OBIETTIVI FORMATIVI TECNICO - PROFESSIONALI	Metodologie, tecniche e procedimenti di misura e indagini analitiche, diagnostiche e di screening, anche in ambito ambientale, del territorio e del patrimonio artistico e culturale. Raccolta, processamento ed elaborazione dei dati e dell'informazione	110	1,4%
OBIETTIVI FORMATIVI DI PROCESSO	Metodologia e tecniche di comunicazione, anche in relazione allo sviluppo dei programmi nazionali e regionali di prevenzione primaria	104	1,3%
OBIETTIVI FORMATIVI DI PROCESSO	Multiculturalità e cultura dell'accoglienza nell'attività sanitaria, medicina relativa alle popolazioni migranti	91	1,2%
OBIETTIVI FORMATIVI TECNICO - PROFESSIONALI	Farmaco epidemiologia, farmacoconomia, farmacovigilanza	83	1,1%

OBIETTIVI FORMATIVI DI PROCESSO	Epidemiologia - prevenzione e promozione della salute, diagnostica, tossicologia con acquisizione di nozioni di processo	73	0,9%
OBIETTIVI FORMATIVI TECNICO - PROFESSIONALI	Valutazione, analisi, studio, caratterizzazione identificazione di: agenti, sostanze, preparati, materiali ed articoli e loro interazione con la salute e la sicurezza	65	0,8%
OBIETTIVI FORMATIVI TECNICO - PROFESSIONALI	Sanità veterinaria. Attività presso gli stabulari. Sanità vegetale	63	0,8%
OBIETTIVI FORMATIVI DI SISTEMA	Principi, procedure e strumenti per il governo clinico delle attività sanitarie	55	0,7%
OBIETTIVI FORMATIVI DI SISTEMA	Epidemiologia - prevenzione e promozione della salute, diagnostica, tossicologia con acquisizione di nozioni di sistema	53	0,7%
OBIETTIVI FORMATIVI TECNICO - PROFESSIONALI	Implementazione della cultura e della sicurezza in materia di donazione trapianto	38	0,5%
OBIETTIVI FORMATIVI TECNICO - PROFESSIONALI	Verifiche ed accertamenti nei porti e sulle navi anche ai fini della sicurezza, valutazioni ed analisi di esplosivi, combustibili, acceleranti e loro tracce, gestione delle emergenze e degli incidenti rilevanti	35	0,4%
TOTALE		7819	

VALUTAZIONE DELL'EFFICACIA DELL'INTERVENTO FORMATIVO (questionario anonimo online)

Secondo i partecipanti agli eventi formativi

RISULTATI 2022

DOCENZA ED ASSISTENZA DIDATTICA	Giudizio ELEVATO		Giudizio BUONO		Giudizio MEDIO		Giudizio BASSO	
	Res	Fad	Res	Fad	Res	Fad	Res	Fad
Competenza e chiarezza sui contenuti	69,3%	37,2%	28,3%	56,9%	1,6%	5,6%	0,8%	0,3%
Utilizzo didattica interattiva	53,4%		42,0%		4,2%		0,4%	
Gestione strumenti audiovisivi	46,4%		47,3%		4,6%		1,7%	
Tempo dedicato a chiarimenti	51,8%		41,0%		6,0%		1,2%	
Gestione del 'clima' relazionale nell'aula	57,3%		37,4%		4,6%		0,6%	
Aderenza al programma stabilito	61,3%	36,6%	35,0%	58,1%	2,8%	5,0%	0,8%	0,2%
Utilità documentazione didattica	50,4%	36,6%	42,8%	55,8%	5,0%	7,3%	1,8%	0,4%
Impostazione delle presentazioni		28,2%		60,7%		9,6%		1,4%
Contenuti didattici proposti		40,1%		55,1%		4,4%		0,4%
ORGANIZZAZIONE								
Attività didattiche di supporto	47,9%		45,5%		5,8%		0,8%	
Coordinamento generale	56,1%		38,9%		4,9%		0,2%	
TEMPO DEDICATO								
Parte teorica in aula	53,8%		42,0%		3,8%		0,4%	
Parte pratica in aula (se prevista dal programma)	41,7%		46,7%		8,9%		2,7%	
Parte in autoapprendimento (se prevista dal programma)	38,3%		48,9%		10,9%		1,9%	
Tempo assegnato ai paragrafi/capitoli FAD		26,4%		59,8%		12,7%		1,1%

VALUTAZIONE DEL DOCENTE (giudizio anonimo espresso online dai partecipanti sui singoli nomi dei docenti)	ELEVATA	BUONA	MEDIA	BASSA
n.113 docenti 2022				
Media generale	70,0%	27,5%	2,1%	0,4%

La valutazione dell'efficacia dell'intervento formativo risulta elevato/buono, secondo i giudizi espressi dai partecipanti ai corsi, mediante questionario online anonimo, compilato su supporto informatico, prima del test di apprendimento, nei corsi residenziali, blended e Fad. Nei vari criteri di valutazione sono abbastanza evidenti i risultati conseguiti dai docenti, nel loro insieme (valutazione elevata+buona, 97,5%), dall'organizzazione didattica e dalle modalità didattiche dei singoli relatori. A tale riguardo la competenza e chiarezza sui contenuti didattici proposti, l'appropriatezza e l'utilità della documentazione didattica è stata considerata di livello elevato/buono.

L'aspetto organizzativo, i mezzi e gli strumenti messi a disposizione per ogni singolo evento sono stati valutati dai partecipanti qualitativamente di livello buono/elevato. Anche il tempo messo a disposizione per la parte teorica e pratica in aula e il tempo dedicato all'autoapprendimento, anche mediante la Fad online, secondo quanto previsto dai vari programmi degli eventi, sono risultati sostanzialmente adeguati.

Bari lì 27/03/2023

Il Rappresentante Legale Ass.Ri.Forma

Firma grafica digitale

Dr. Vito Masi

Vito Masi